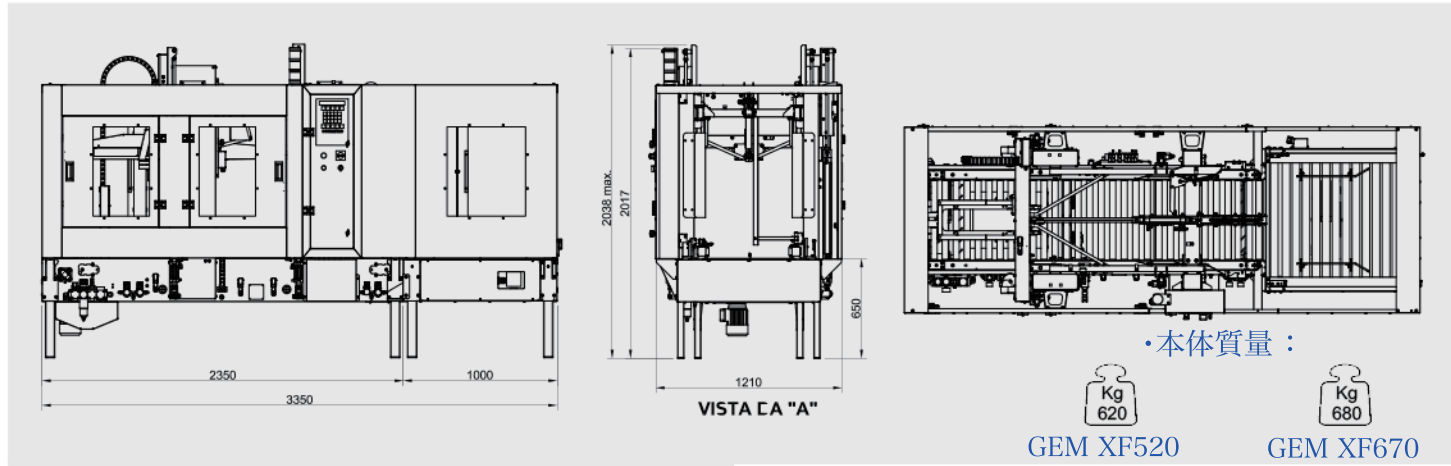


本体外観図・機械寸法：



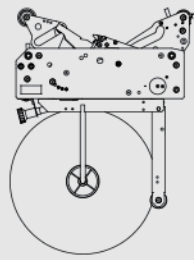
・本体質量：



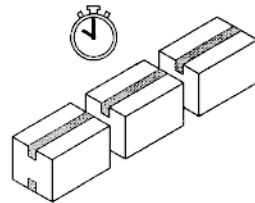
Kg 620  
GEM XF520



Kg 680  
GEM XF670

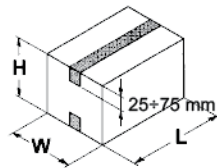


・テーピングヘッド：  
OPP、クラフトテープ/幅25、38、  
50、75mm対応。  
・側面封函長さ：  
25、38、50、75mm対応。



・封函処理能力：360ケース/時  
(ランダム封函時)  
660ケース/時  
(ロット封函時)  
・ケース搬送速度：～27mt/min  
(XF520)  
～22mt/min  
(XF670)

・封函ケースサイズ：



GEM XF520

	MIN	MAX
L	250 mm	800 mm
W	100 mm	520 mm
H	100 mm	520 mm

GEM XF670

	MIN	MAX
L	250 mm	800 mm
W	100 mm	670 mm
H	120 mm	670 mm

・動作時空気圧：6 bar  
・毎サイクル空気消費量：27nl/XF520  
34nl/XF670

・標準型脚部：



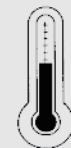
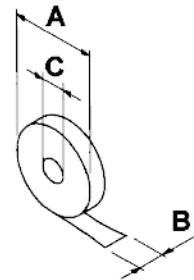
・キャスター脚部：



・入力電源：3相200V  
・消費電力：0.5kw  
・防水・防塵基準：IP54

・装着テープサイズ：

A	MAX 360 mm
B	25 + 50 mm
C	76 mm



・使用環境温度：  
MAX +35°C  
MIN +5°C

# COMARME

全自動ランダム型封函機  
GEM XF520/XF670



- ・段ボールの高さ、幅を自動で検知し、上面のフラップを自動で折り込みを行い、テーピングエリアでテープを貼り付けて、完成品を本体から送り出し、封函作業を完全無人化で行います。
- ・多種類のランダム封函に適した高速全自動封函機、全自動包装ライン、無人包装システムに最適。
- ・PLC+タッチパネル制御、多機能搭載、上位システムとのI/O入出力対応、IOT生産管理に便利。

Distributed by

**TITI HARU**

チチハル自動機械株式会社

〒354-0045 埼玉県入間郡三芳町大字上富2017-9  
TEL 049-293-3588 FAX 049-293-3571



**TITI HARU**

チチハル自動機械株式会社

<https://titiharu.co.jp> [info@titiharu.co.jp](mailto:info@titiharu.co.jp)



# GEM XF520/XF670

## 全自動ランダム型封函機 XF520/XF670

### 基本構成：

- ・ 段ボールケースの高さ、幅を自動で検知し、上面のフラップを自動で折り込みを行い、テーピングエリアでテープを自動で貼り付け、完成品を本体から送り出し、封函作業を完全無人化で行います。
- ・ 整列工程、フラップ折り込み工程、テーピング工程、3工程で構成されて、確実に高速で封函作業を行います。

### 特徴概要：

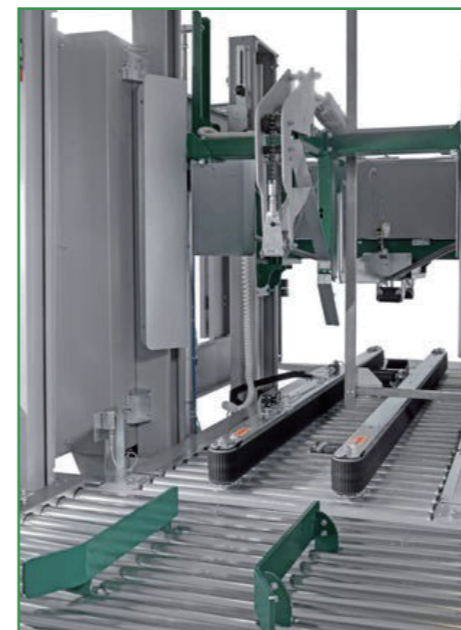
- ・ 段ボールサイズ、処理能力に応じて2機種を選べる、封函種類によって封函モードを2つに切り替え可能、ランダム/ロットモードに替わる、生産状況に合わせて、封函モードを選択し最適モードで生産能力を最大限に発揮。
- ・ 封函サイズのメモリー機能を持ち、同じケースサイズの連続封函時にとても便利な機能であり、モード切り替えだけで簡単に自動サイズチェンジを行い、作業効率、生産性がグーンとアップ。
- ・ PLC+タッチパネル制御、多機能搭載、設定変更容易、稼働状況、エラー情報等がワンタッチで確認できます。
- ・ 上位システムとのI/O入出力対応、IOT通信モジュールの増設対応、全自動包装ライン、無人包装システムに最適。

### 関連オプション：

- ・ 詳細弊社営業技術迄



操作盤：7inカラー液晶タッチパネル



フラップ自動折り込み機構



ケースセンターリング装置：DAC520/670